

 Quantschnig.immo

SONNIGES GRUNDSTÜCK AM RADSBERG!!!

Objekt: PQ-10 | Tutzach 8 I
9065 Ebenthal in Kärnten / Tutzach I



Objektdaten

ImmoNr.	PQ-10	Provision	3% zuzüglich
Grundstücksgröße	763 m ²		20%
PLZ	9065	Objektart	Grundstück
Ort	Ebenthal in Kärnten / Tutzach	Objekttyp	Wohnen
		Nutzungsart	Wohnen
		Vermarktungsart	Kauf
		Verfügbar ab	sofort

Quantschnig.immo

Beschreibung

Sonniges Baugrundstück am Radsberg ohne Bebauungsverpflichtung!!!

Entfliehen Sie dem Trubel der Stadt und genießen Sie die Ruhe am Land und verwirklichen Sie sich Ihren Traum vom Eigenheim.

Das ebene Grundstück bietet mit seinen 763m² genügend Platz für diverse Bauvorhaben.

Wenn wir Ihr Interesse geweckt haben dann zögern Sie nicht und kontaktieren Sie uns um weitere Informationen zu diesem Objekt zu erhalten. Wir stehen Ihnen rund um die Uhr für Fragen und Besichtigungstermine zu Verfügung und freuen uns auf Ihre Anfrage!!!

Mail: office@quantschnig-immobilien.at

Tel: 0660/81 31 452

Patrick Quantschnig

Lage

Wenige Autominuten von der Landeshauptstadt Klagenfurt am Wörthersee entfernt.

Sämtliche Infrastruktur in unmittelbarer Nähe vorhanden.

Objektfotos

Drohnenaufnahme (3)



Drohnenaufnahme

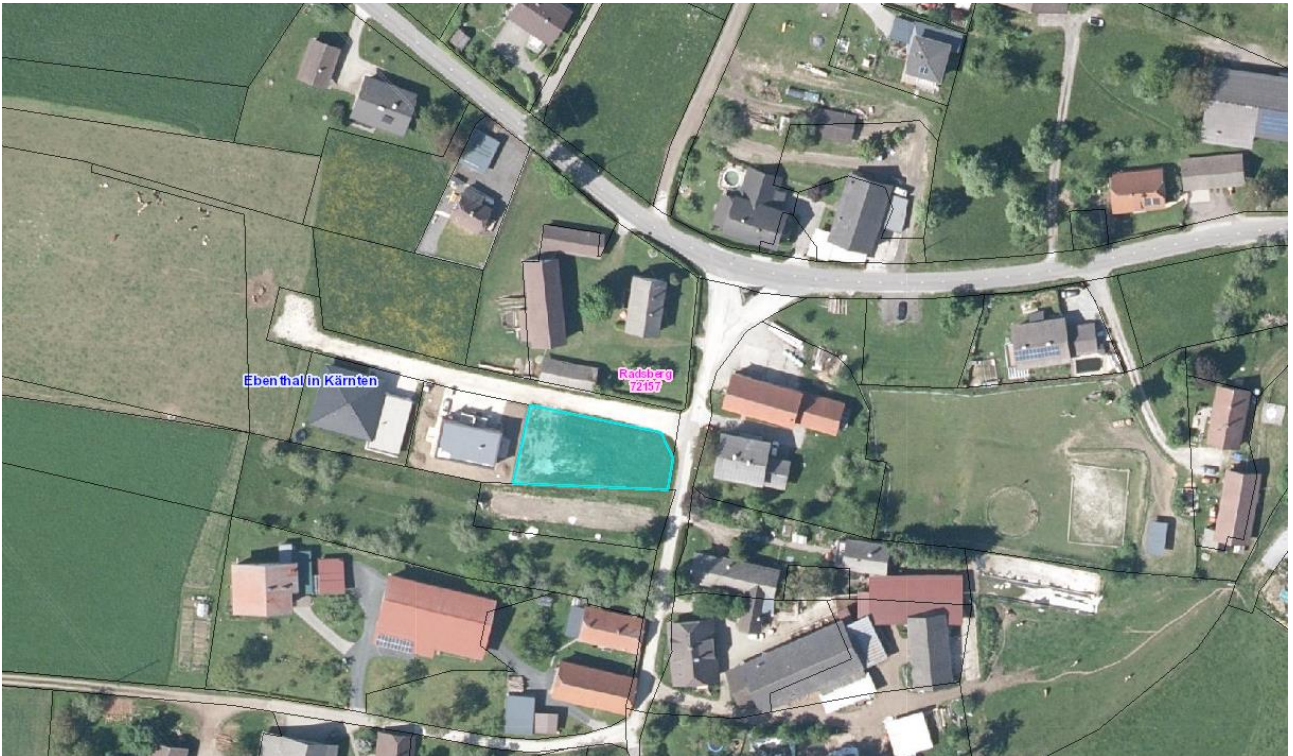


Drohnenaufnahme (2)

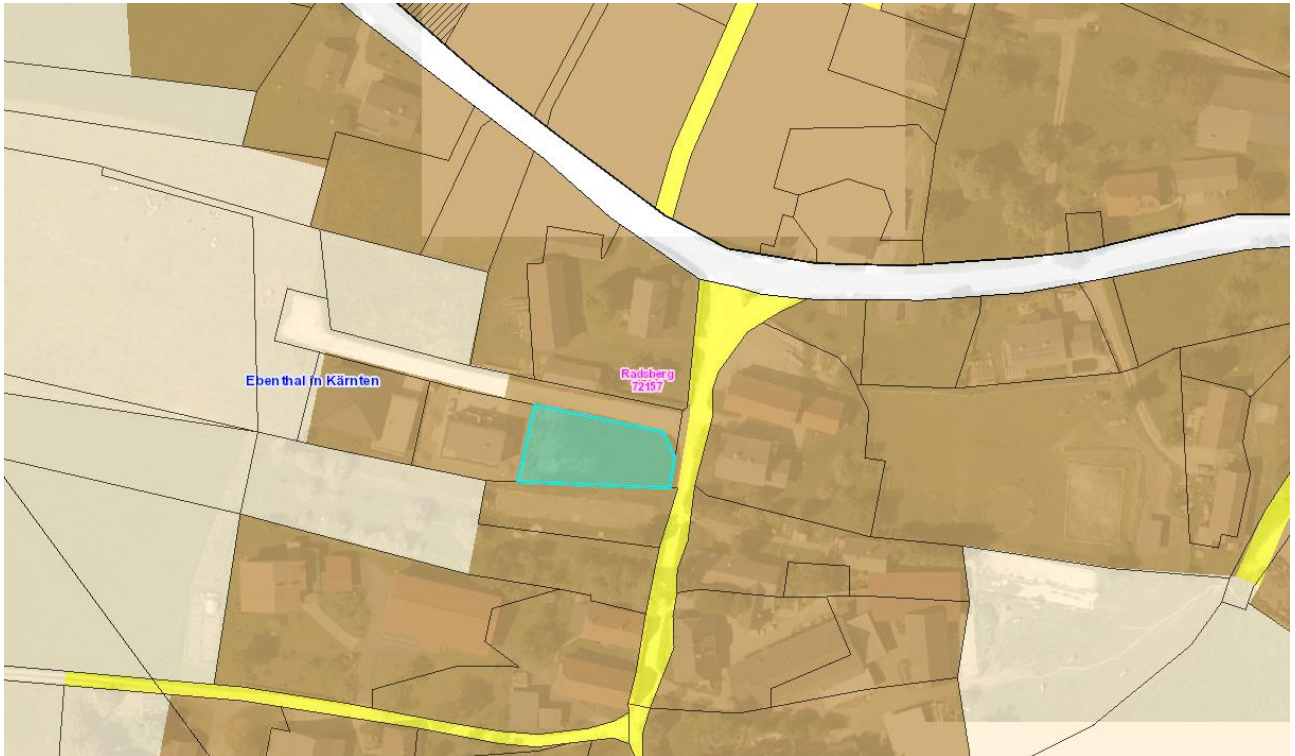


Lageplan

Grundstück



Widmung



Quantschnig.immo

Ihr Ansprechpartner



Herr Patrick Quantschnig
Quantschnig Immobilien
Koschatstraße 22
9020 Klagenfurt am Wörthersee
Telefon: +43 660 8131452

E-Mail: office@quantschnig.immo

Nebenkostenübersicht bei Kaufverträgen

Entsprechend dem bestehenden Geschäftsgebrauch kann der Makler als Doppelmakler tätig sein. Der Makler kann auch mit dem zu vermittelnden Dritten in einem familiären oder wirtschaftlichen Naheverhältnis stehen.

- 3,5 % Grunderwerbssteuer vom Wert der Gegenleistung (Ermäßigung oder Befreiung in Sonderfällen möglich)
- 1,1 % Grundbuchseintragungsgebühr (Eigentumsrecht)
- Kosten der Vertragseinrichtung und grundbücherlichen Durchführung nach Vereinbarung im Rahmen der Tarifordnung des jeweiligen Urkundenerrichters sowie Barauslagen z.B. für Beglaubigungen, Verwaltungsabgaben (Magistrate und Bezirkshauptmannschaften) und Grundbuchsesuche (elektronische übermittelte Gesuche € 44, sonst € 62).
- Verfahrenskosten und Verwaltungsabgaben für Grundverkehrsverfahren (länderweise unterschiedlich)
- Förderungsdarlehen bei Wohnungseigentumsobjekten und Eigenheimen durch den Erwerber: Der Erwerber hat keinen Rechtsanspruch auf Übernahme eines Förderungsdarlehens.
- Allfällige Anliegerleistungen laut Vorschreibung der Gemeinde (Aufschließung und Kosten der Baureifmachung des Grundstückes) sowie Anschlussgebühren und -kosten (Wasser, Kanal, Strom, Gas, Telefon etc.)
- Vermittlungsprovision (gesetzlich vorgesehene Höchstprovision)

(a) bei Kauf, Verkauf oder Tausch von

- Liegenschaften oder Liegenschaftsanteilen • Unternehmen aller Art
- Abgeltung für Superädifikate auf einem Grundstück jeweils bei einem Wert

bis € 36.336 4 % zzgl. 20% Umsatzsteuer von € 36.336 bis € 48.448 pauschal € 1.453,- zzgl. 20% Umsatzsteuer

über € 48.448

3 % zzgl. 20 % Umsatzsteuer

(b) bei Optionen: 50 % der Provision gem. Punkt 7. (a), welche im Fall des Kaufes durch d