

 Quantschnig.immo

SONNIGES GRUNDSTÜCK IN PISCHELDORF

Objekt: PQ-45 | Südweg 15 |
9064 Pischeldorf / Freudenberg |



Objektdaten

ImmoNr.	PQ-45
Grundstücksgröße	798 m ²
PLZ	9064
Ort	Pischeldorf / Freudenberg
Provision	3 % zzgl. 20% USt.

Objektart	Grundstück
Objekttyp	Wohnen
Nutzungsart	Wohnen
Vermarktungsart	Kauf
Verfügbar ab	sofort
Erschliessung	Erschlossen

Quantschnig.immo

Beschreibung

Sie sind auf der Suche nach einem sonnigen Grundstück in der Gemeinde Magdalensberg? Dann sind Sie hier fündig geworden.

Die Grundstücksgröße von 798m² bietet ausreichend Platz um sich den Traum vom Eigenheim zu erfüllen. In einer ruhigen familiären Siedlung gelegen nur wenige Autominuten von der Landeshauptstadt Klagenfurt entfernt. Das ebene Grundstück ist voll erschlossen.

Es besteht keine Bebauungsverpflichtung.

Wenn wir Ihr Interesse geweckt haben dann zögern Sie nicht und kontaktieren Sie uns um weitere Informationen zu diesem Objekt zu erhalten. Wir stehen Ihnen rund um die Uhr für Fragen und Besichtigungstermine zu Verfügung und freuen uns auf Ihre Anfrage.

Mail: office@quantschnig-immobilien.at

Tel: 0660/81 31 452

Patrick Quantschnig

Lage

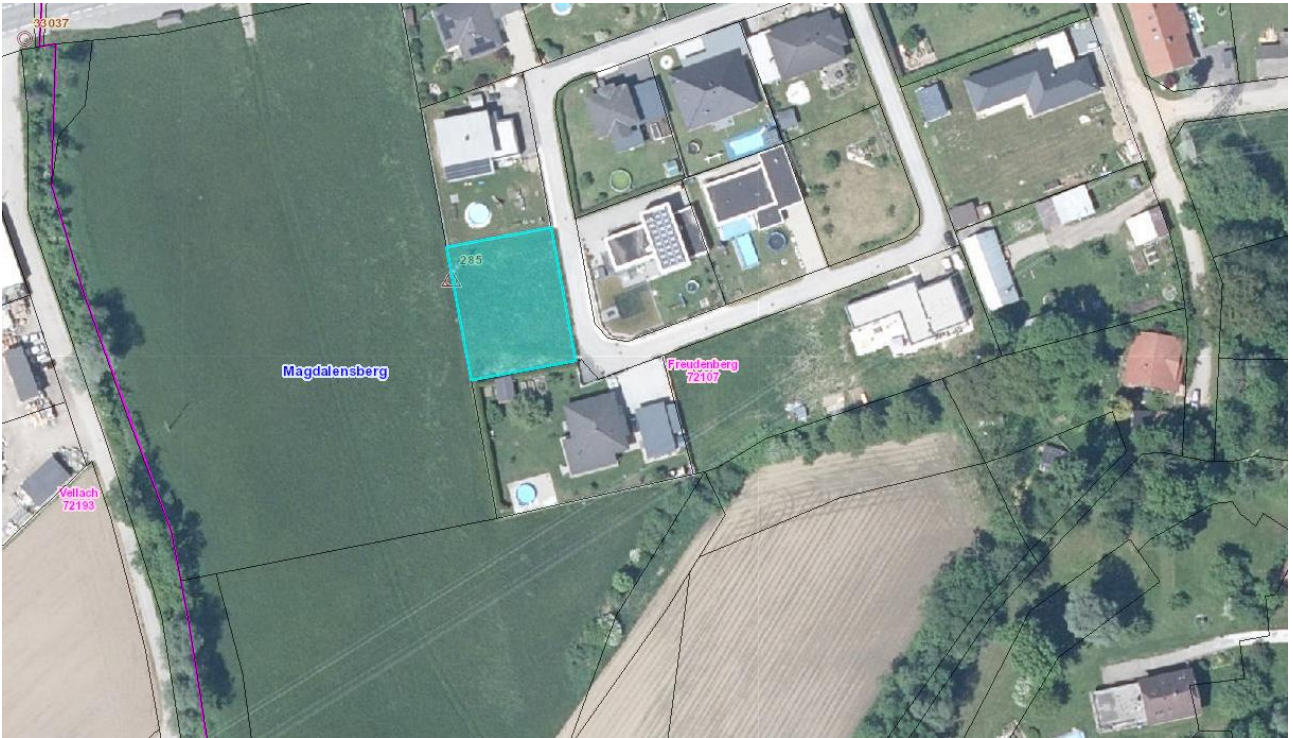
Sämtliche Infrastruktur wie Nahversorger, Ärzte, Schulen, sind in der Gemeinde vorhanden. Sehr gute Busanbindung in die Landeshauptstadt Klagenfurt.

Objektfotos

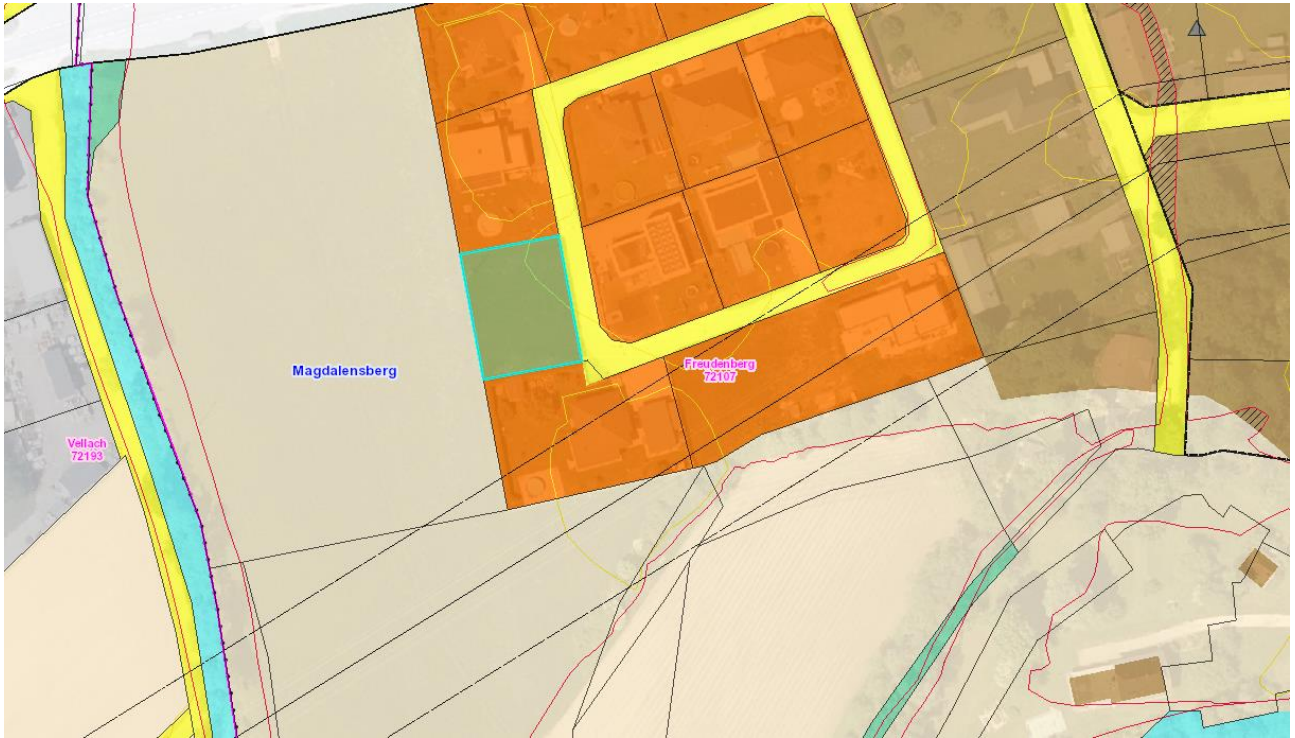


Lageplan

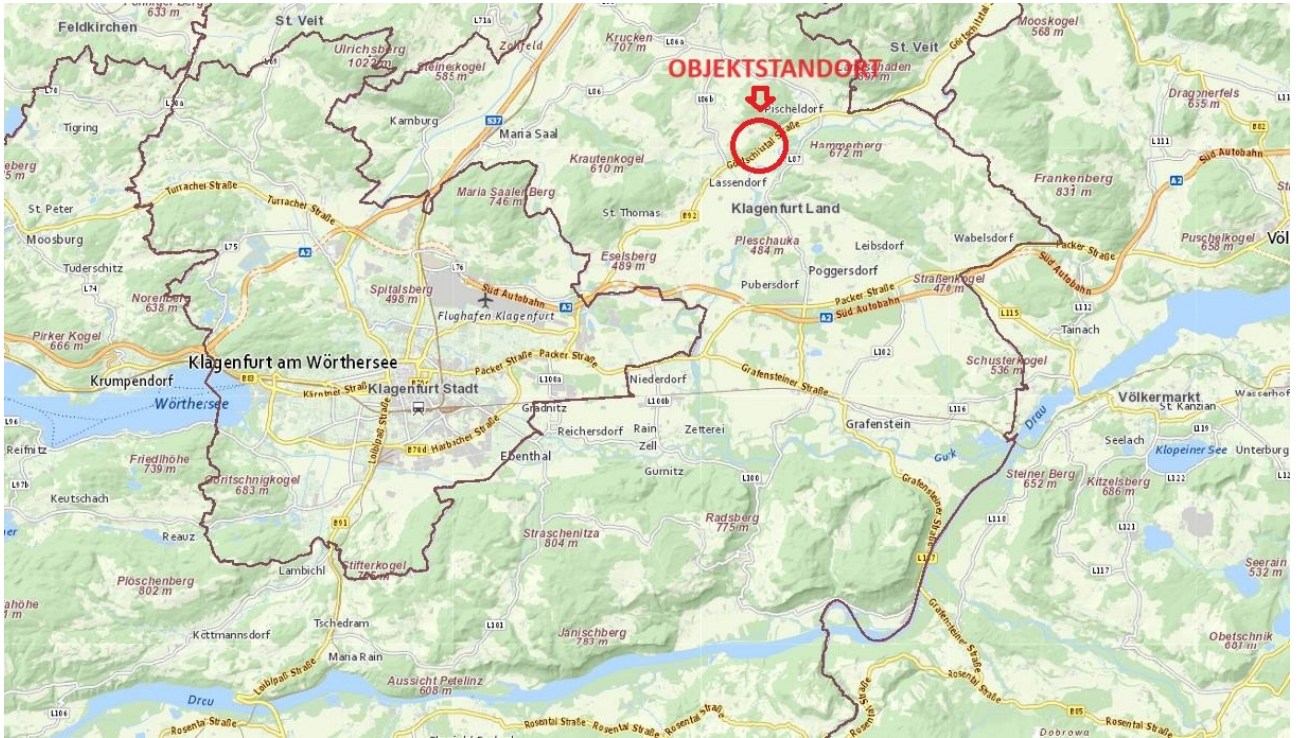
Grundstück



Widmung



Lage



Quantschnig.immo

Ihr Ansprechpartner



Herr Patrick Quantschnig
Quantschnig Immobilien
Koschatstraße 22
9020 Klagenfurt am Wörthersee
Telefon: +43 660 8131452

E-Mail: office@quantschnig.immo

Nebenkostenübersicht bei Kaufverträgen

Entsprechend dem bestehenden Geschäftsgebrauch kann der Makler als Doppelmakler tätig sein. Der Makler kann auch mit dem zu vermittelnden Dritten in einem familiären oder wirtschaftlichen Naheverhältnis stehen.

- 3,5 % Grunderwerbssteuer vom Wert der Gegenleistung (Ermäßigung oder Befreiung in Sonderfällen möglich)
- 1,1 % Grundbuchseintragungsgebühr (Eigentumsrecht)
- Kosten der Vertragseinrichtung und grundbücherlichen Durchführung nach Vereinbarung im Rahmen der Tarifordnung des jeweiligen Urkundenerrichters sowie Barauslagen z.B. für Beglaubigungen, Verwaltungsabgaben (Magistrate und Bezirkshauptmannschaften) und Grundbuchgesuche (elektronische übermittelte Gesuche € 44, sonst € 62).
- Verfahrenskosten und Verwaltungsabgaben für Grundverkehrsverfahren (länderweise unterschiedlich)
- Förderungsdarlehen bei Wohnungseigentumsobjekten und Eigenheimen durch den Erwerber: Der Erwerber hat keinen Rechtsanspruch auf Übernahme eines Förderungsdarlehens.
- Allfällige Anliegerleistungen laut Vorschreibung der Gemeinde (Aufschließung und Kosten der Baureifmachung des Grundstückes) sowie Anschlussgebühren und -kosten (Wasser, Kanal, Strom, Gas, Telefon etc.)
- Vermittlungsprovision (gesetzlich vorgesehene Höchstprovision)

(a) bei Kauf, Verkauf oder Tausch von

- Liegenschaften oder Liegenschaftsanteilen • Unternehmen aller Art
- Abgeltung für Superädifikate auf einem Grundstück jeweils bei einem Wert

bis € 36.336 4 % zzgl. 20% Umsatzsteuer von € 36.336 bis € 48.448 pauschal € 1.453,- zzgl. 20% Umsatzsteuer

über € 48.448

3 % zzgl. 20 % Umsatzsteuer

(b) bei Optionen: 50 % der Provision gem. Punkt 7. (a), welche im Fall des Kaufes durch d